



Introdução

A **Laços Corporativos** é uma empresa próxima, companheira, moderna e atenciosa. Queremos ser vistos como uma marca que oferece serviços de alto nível, fazendo nossos clientes se sentirem únicos e lembrados em momentos especiais das suas vidas. Logo, nossa comunicação visual deve refletir esses valores.

Nesse guia, mostraremos os elementos visuais que nossa marca possui para criar um universo simpático, amigável e convidativo para nossos clientes e parceiros.

Símbolo

Nosso símbolo traduz toda a essência da marca em um único ícone: ele mostra uma pessoa dando um abraço, criando um laço afetivo estilizado que forma a letra L. É um símbolo leve, orgânico, humanizado e que transmite calor e acolhimento.

Seu uso primário é com gradiente, o que permite adicionar um ar jovem, ágil e moderno para nossa empresa.



Símbolo

Aplicações em fundo escuro ou em uma cor também são possíveis, dependendo do efeito desejado. Mas devemos priorizar a aplicação com gradiente, sempre que possível (principalmente em mídias digitais).



Aplicação fundo escuro



Aplicação uma cor negativo



Aplicação uma cor positivo

Logotipo

Nosso logo é formado pelo símbolo + nosso lettering.

Seu uso primário é na versão horizontal, com o lettering ao lado direito do símbolo, conforme mostrado ao lado.



Logotipo

Outras aplicações possíveis.
Quando o espaço não permitir,
podemos usar a versão vertical,
com o nome posicionado abaixo
do símbolo.

Em fundos escuros, o lettering
deve ser branco. Em fundos
avermelhados, devemos usar a
versão uma cor em branco, para
o símbolo não desaparecer.



Aplicação secundária vertical



Aplicação uma cor



Em fundo escuro: texto negativo

Cores

Nossas cores transmitem calor, acolhimento e proximidade. Devemos usar sempre apenas os valores determinados ao lado, para que tenhamos unidade e consistência.

RGB - 239 | 242 | 247
#eff2f7
CMYK - 04 | 02 | 01 | 00

RGB - 255 | 17 | 107
#ff116b
CMYK - 00 | 97 | 33 | 00

RGB - 92 | 78 | 160
#5c4ea0
CMYK - 75 | 80 | 00 | 00

RGB - 28 | 12 | 54
#1c0c36
CMYK - 91 | 95 | 43 | 57

Cores

Nossa comunicação também conta com um bonito gradiente de cores quentes. Além do logo, ele também pode ser usado como um recurso decorativo e para dar destaque a algum elemento da comunicação. Seu uso, porém, deve se restringir a detalhes, como botões, algum texto, um elemento gráfico no canto da página, etc. Ao criar o gradiente, use apenas os valores determinados ao lado.



RGB - 255 | 44 | 221
#ff2cdd



RGB - 255 | 17 | 107
#ff116b

Tipografia

Nossa fonte oficial é simpática, moderna e amigável, com cantos arredondados e leitura fácil. Ela também transmite profissionalismo e simplicidade. Devemos usar apenas as fontes da família especificada ao lado em todas as peças da nossa comunicação, para criarmos unidade.

Família **BRANDING SF**

Link para compra: <https://www.myfonts.com/fonts/latinotype/branding?tab=familyPackages>

ABCDEFGHIJKLMNOPQRSTUVWXYZ
abcdefghijklmnopqrstuvwxyz
01234567890

BRANDING SF_BOLD

ABCDEFGHIJKLMNOPQRSTUVWXYZ
abcdefghijklmnopqrstuvwxyz
01234567890

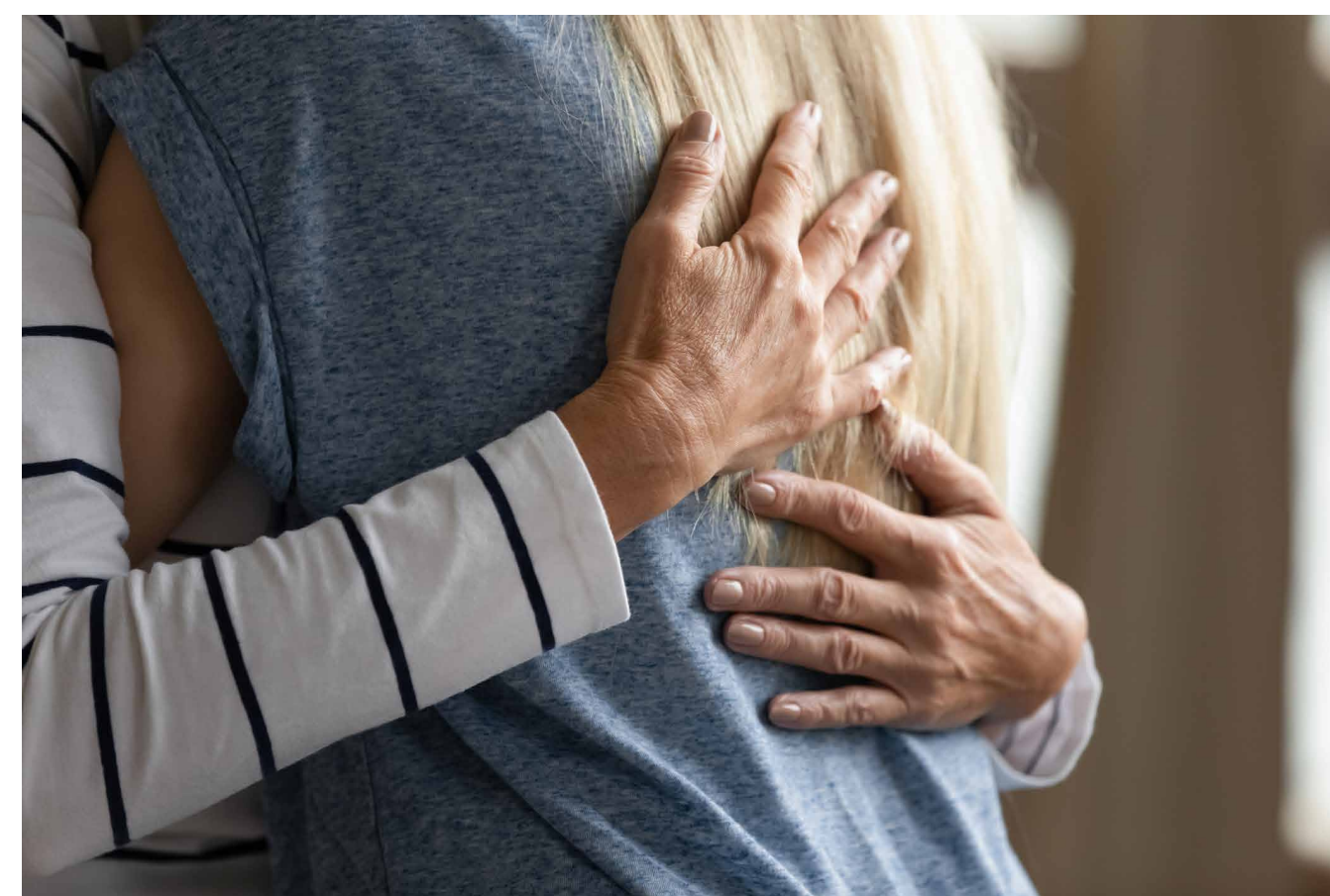
BRANDING SF_MEDIUM

ABCDEFGHIJKLMNOPQRSTUVWXYZ
abcdefghijklmnopqrstuvwxyz
01234567890

BRANDING SF_LIGHT

Imagens

As imagens são uma parte importantíssima da nossa comunicação. Devemos sempre prezar por imagens que transmitam modernidade, sofisticação, simplicidade e que tenham um toque humano.



Imagens

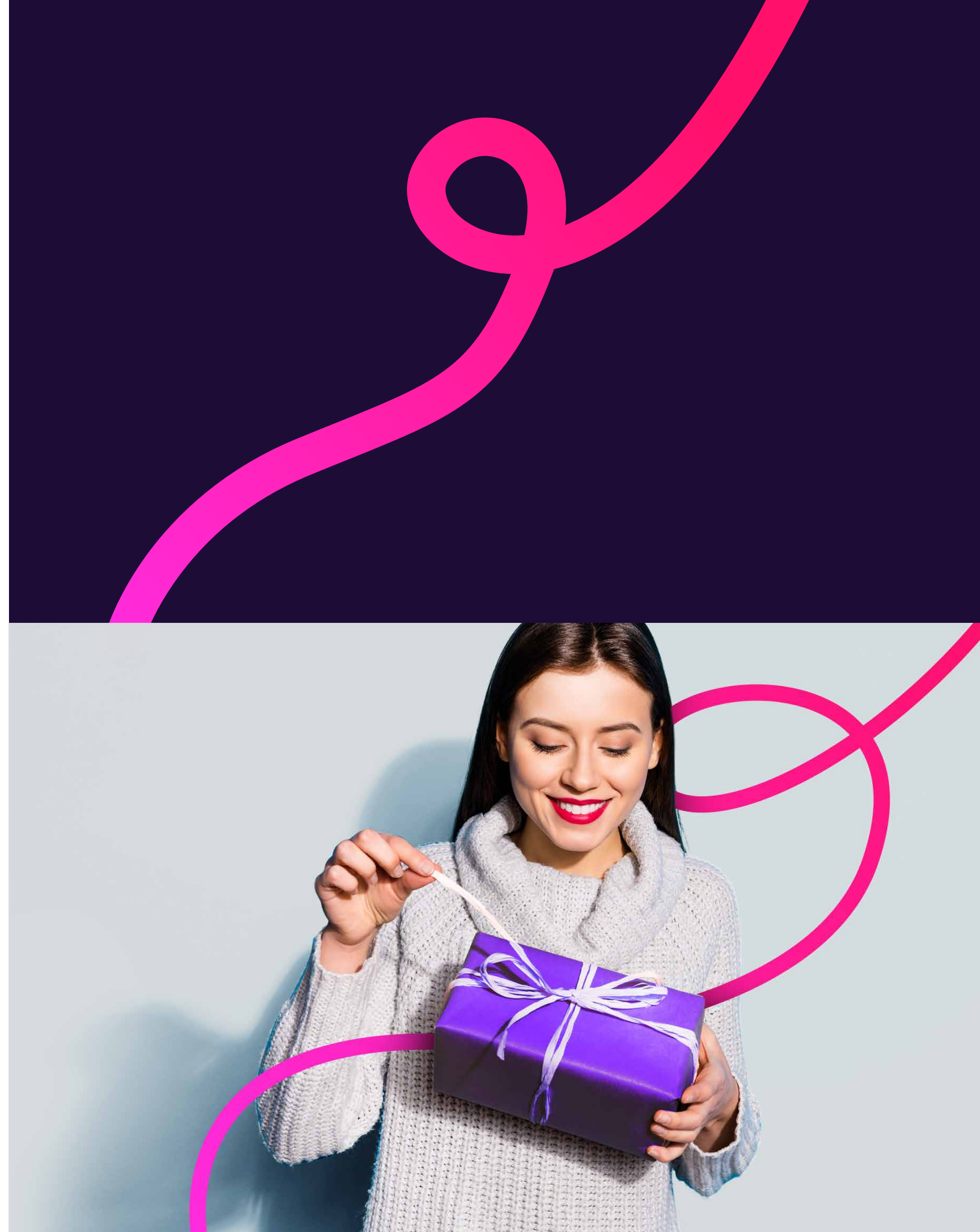
Depois de escolhidas as imagens, podemos manipulá-las aplicando nossa gama cromática, para que virem proprietária da nossa empresa e não uma imagem genérica qualquer. Esse recurso não precisa ser usado sempre, mas devemos levá-lo em conta para peças que precisam de grande unidade visual como anúncios, website, folders, etc.



Grafismos

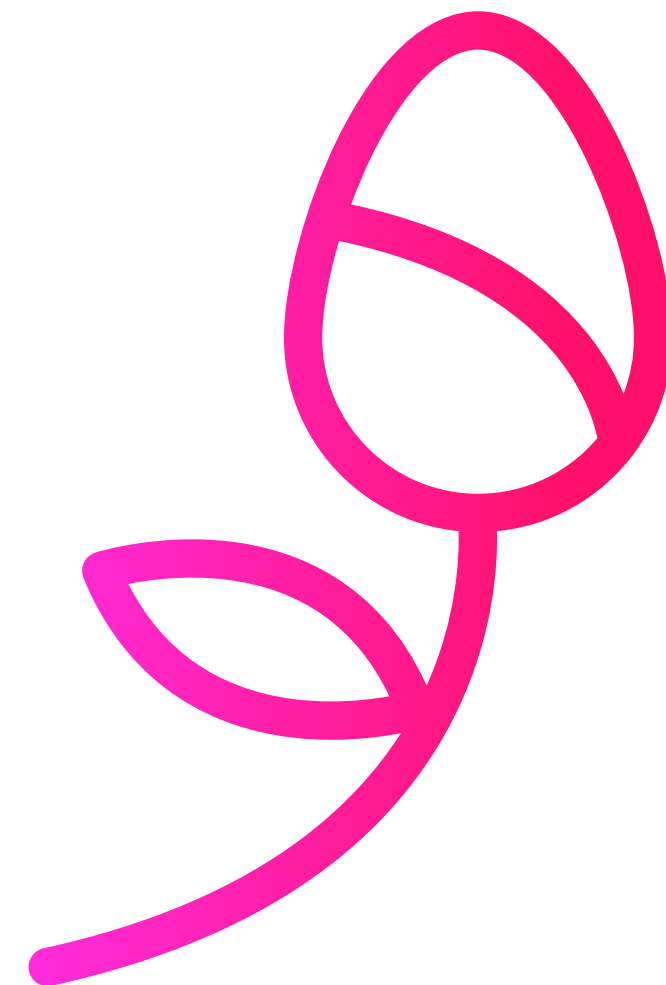
A linguagem do nosso logo permite a criação de linhas gráficas fluídas e orgânicas que servem como um forte elemento visual.

Elas podem adquirir formas diferentes, passeando pelas páginas, interagindo com as imagens e enchendo nossa comunicação de laços positivos.



Ícones auxiliares

A mesma linguagem também pode ser usada para criar ícones auxiliares e deixar nossa comunicação ainda mais rica.



Obrigado.



